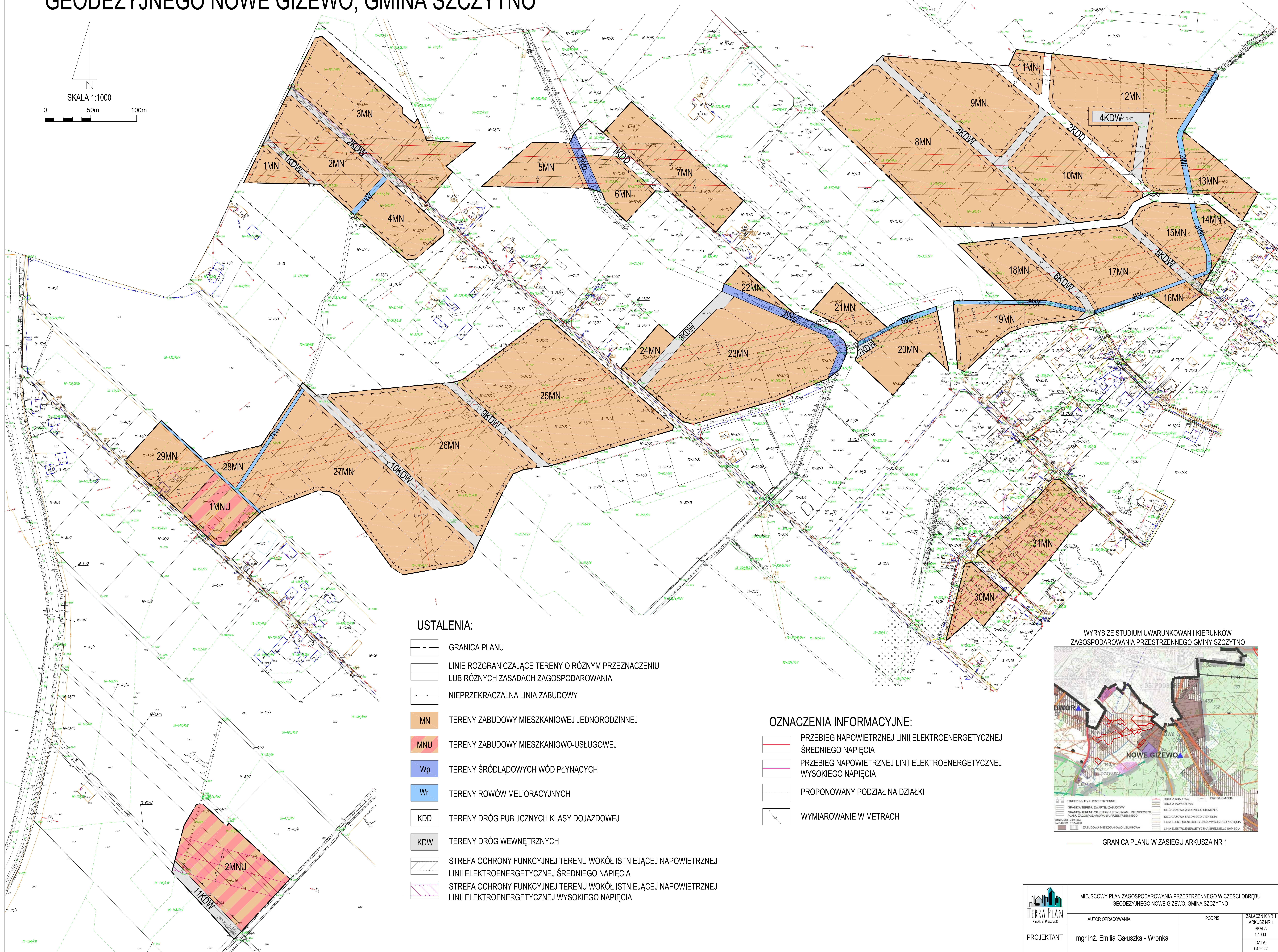
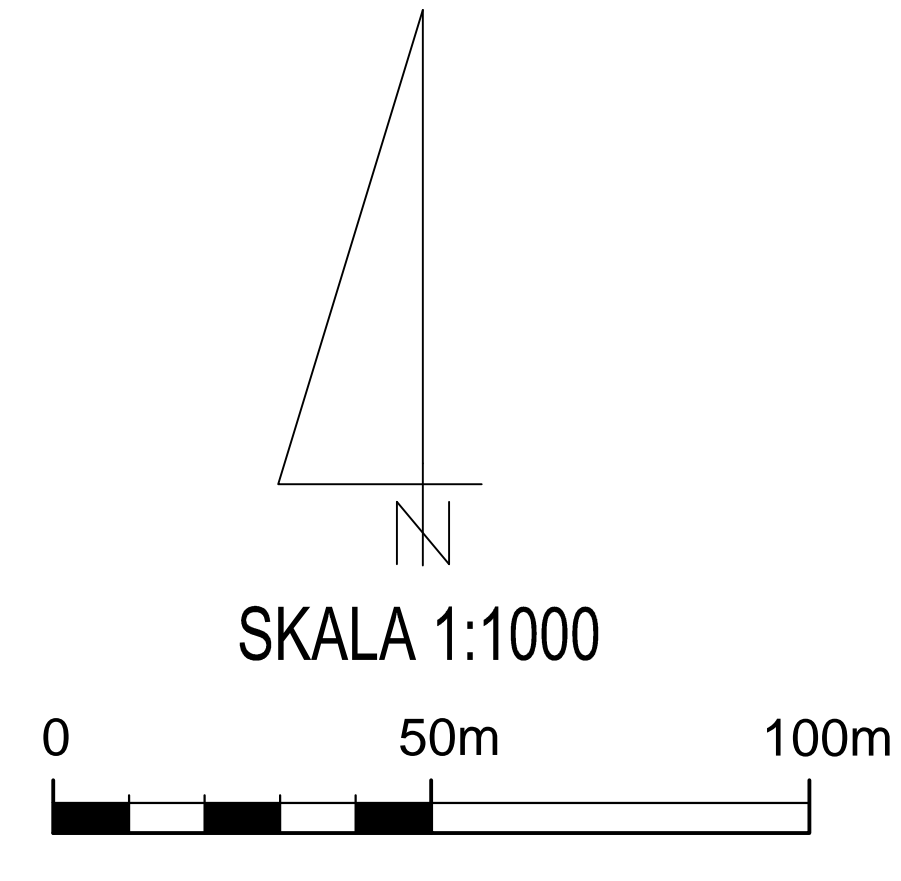


MIEJSCOWY PLAN ZAGOSPODAROWANIA PRZESTRZENNEGO W CZĘŚCI OBRĘBU GEODEZYJNEGO NOWE GIZEWO, GMINA SZCZYTNO

Załącznik nr 1,
 Arkusz nr 1,
 do Uchwały nr ...
 Rady Gminy Szczytno z dnia ...r.



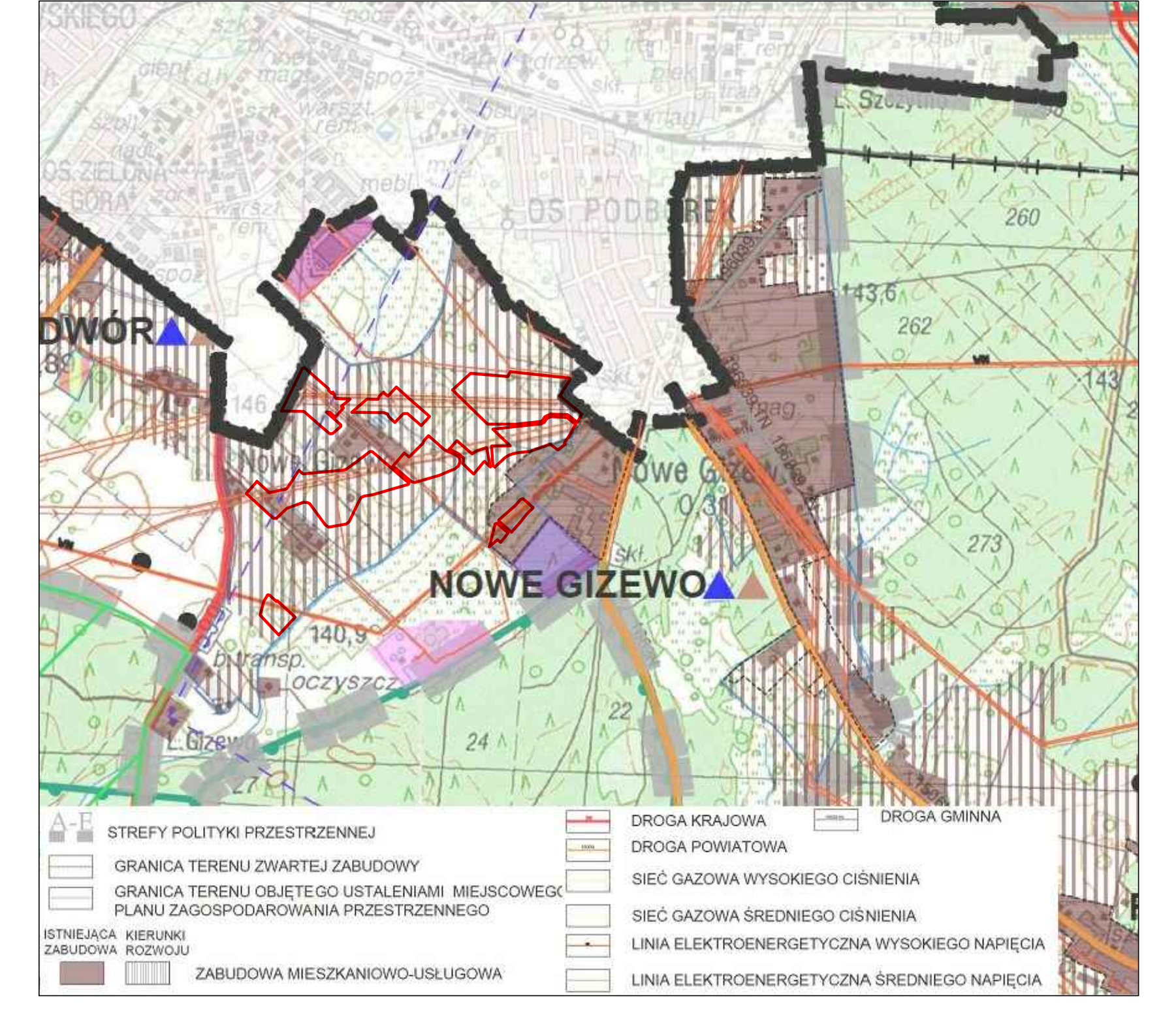
USTALENIA:

- GRANICA PLANU
- LINIE ROZGRANICZAJĄCE TERENY O RÓŻNYM PRZEZNACZENIU LUB RÓŻNYCH ZASADACH ZAGOSPODAROWANIA
- NIEPRZEKACZALNA LINIA ZABUDOWY
- MN TERENY ZABUDOWY MIESZKANIOWEJ JEDNORODZINNEJ
- MNU TERENY ZABUDOWY MIESZKANIOWO-USŁUGOWEJ
- Wp TERENY ŚRÓDLĄDOWYCH WÓD PŁYNĄCYCH
- Wr TERENY ROWÓW MELIORACYJNYCH
- KDD TERENY DRÓG PUBLICZNYCH KLASY DOJAZDOWEJ
- KDW TERENY DRÓG WEWNĘTRZNYCH
- STREFA OCHRONY FUNKCYJNEJ TERENU WOKÓŁ ISTNIEJĄCEJ NAPIĘCZNEJ LINII ELEKTROENERGETYCZNEJ ŚREDNIEGO NAPIĘCIA
- STREFA OCHRONY FUNKCYJNEJ TERENU WOKÓŁ ISTNIEJĄCEJ NAPIĘCZNEJ LINII ELEKTROENERGETYCZNEJ WYSOKIEGO NAPIĘCIA

OZNACZENIA INFORMACYJNE:

- PRZEBIEG NAPIĘCZNEJ LINII ELEKTROENERGETYCZNEJ ŚREDNIEGO NAPIĘCIA
- PRZEBIEG NAPIĘCZNEJ LINII ELEKTROENERGETYCZNEJ WYSOKIEGO NAPIĘCIA
- PROPONOWANY PODZIAŁ NA DZIAŁKI
- WYMIAROWANIE W METRACH

WYRYS ZE STUDIUM UWARUNKOWAŃ I KIERUNKÓW ZAGOSPODAROWANIA PRZESTRZENNEGO GMINY SZCZYTNO

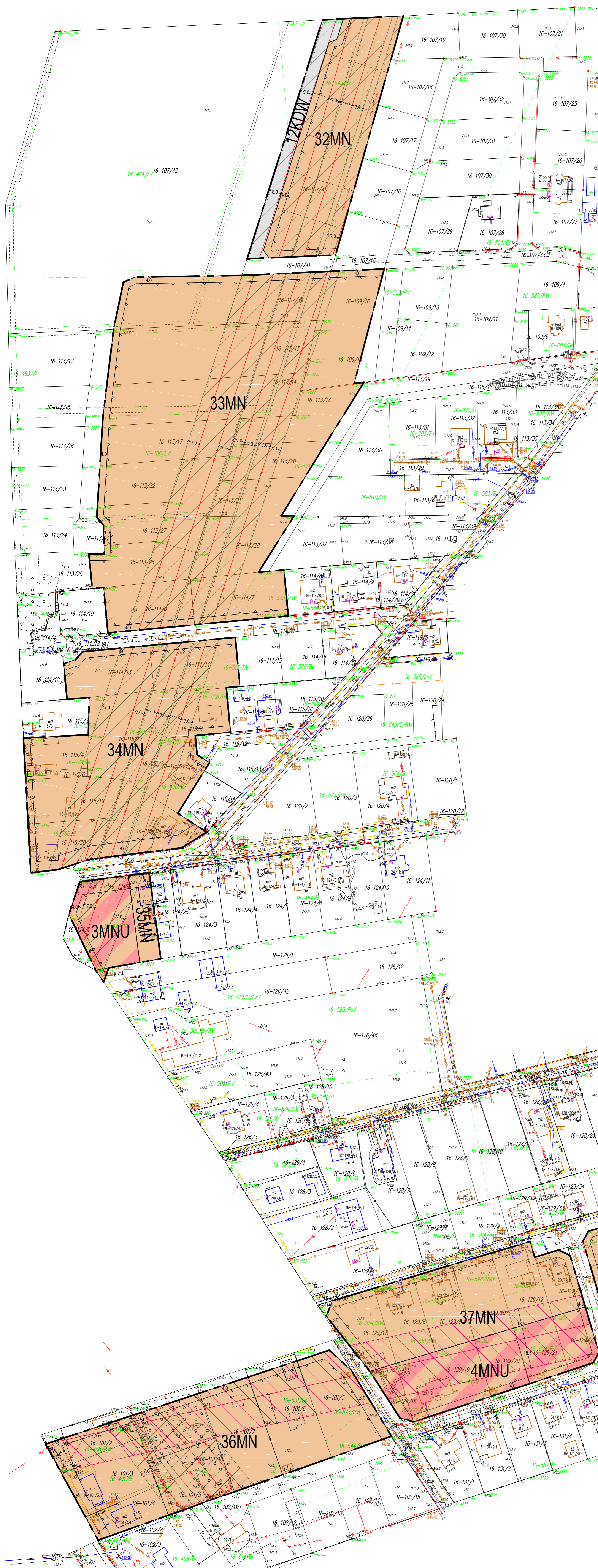


GRANICA PLANU W ZASIĘGU ARKUSZA NR 1

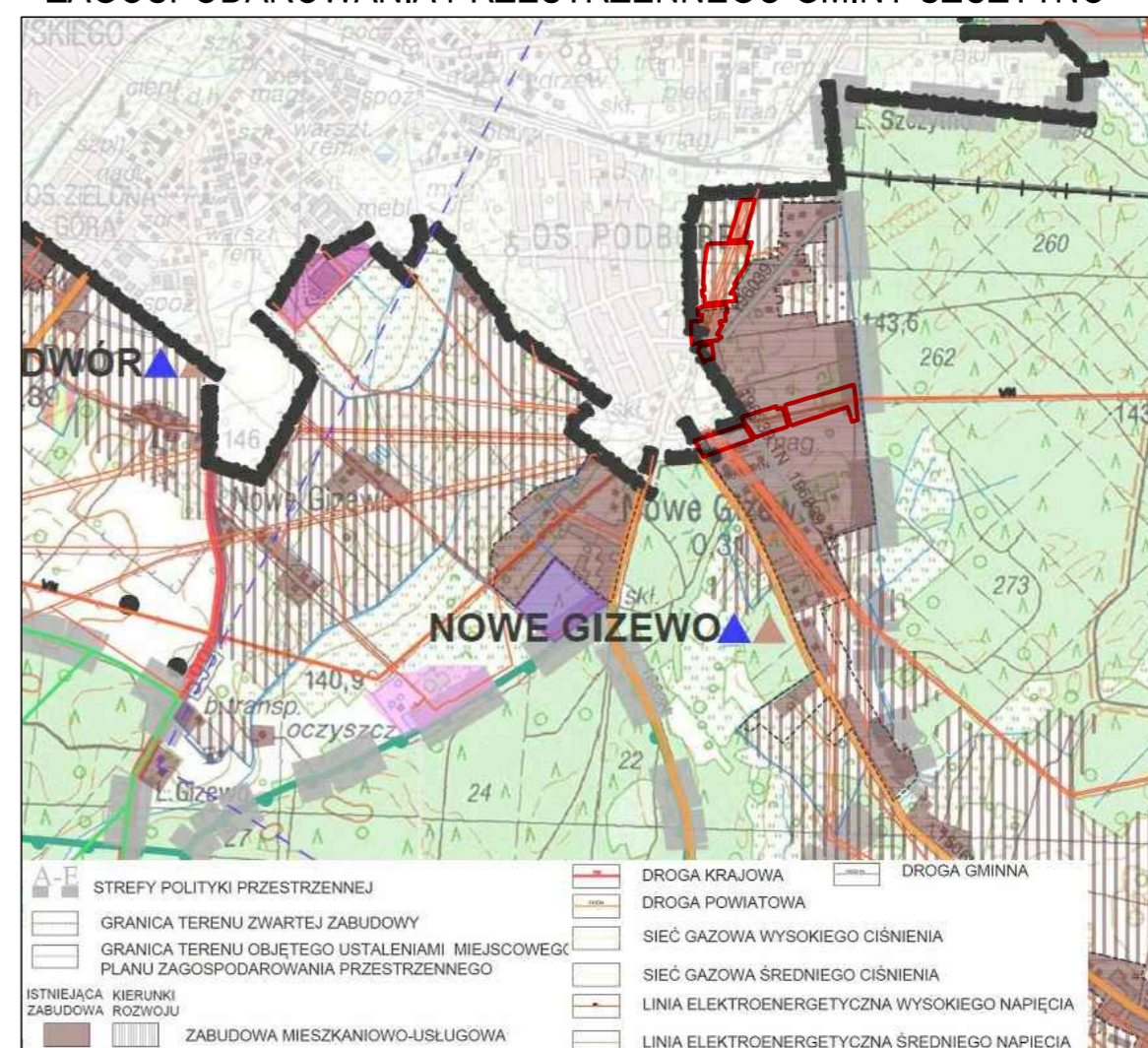
| | | | |
|----------------|---|--------|--|
| Projektant | MIEJSCOWY PLAN ZAGOSPODAROWANIA PRZESTRZENNEGO W CZĘŚCI OBRĘBU GEODEZYJNEGO NOWE GIZEWO, GMINA SZCZYTNO | | Załącznik nr 1 Arkusz nr 1 Skala 1:1000 Data: 04.2022 |
| | Autor opracowania mgr inż. Emilia Gałuszka - Wronka | Podpis | |

MIEJSCOWY PLAN ZAGOSPODAROWANIA PRZESTRZENNEGO W CZĘŚCI OBRĘBU GEODEZYJNEGO NOWE GIZEWO, GMINA SZCZYTNO

Załącznik nr 1,
Arkusz nr 2,
do Uchwały nr ...
Rady Gminy Szczytno z dnia ...r.



WYRYS ZE STUDIUM UWARUNKOWAŃ I KIERUNKÓW
ZAGOSPODAROWANIA PRZESTRZENNEGO GMINY SZCZYTNO



GRANICA PLANU W ZASIĘGU ARKUSZA NR 2

SKALA 1:1000



USTALENIA:

- GRANICA PLANU
- LINIE ROZGRANICZAJĄCE TERENY O RÓŻNYM PRZEZNACZENIU LUB RÓŻNYCH ZASADACH ZAGOSPODAROWANIA
- NIEPRZEKACZALNA LINIA ZABUDOWY
- MN TERENY ZABUDOWY MIESZKANIOWEJ JEDNORODZINNEJ
- MNU TERENY ZABUDOWY MIESZKANIOWO-USŁUGOWEJ
- 1Ws TERENY ŚRÓDLĄDOWYCH WÓD STOJĄCYCH
- KDW TERENY DRÓG WEWNĘTRZNYCH
- STREFA OCHRONY FUNKCYJNEJ TERENU WOKÓŁ ISTNIEJĄCEJ NAPIĘTRZNEJ LINII ELEKTROENERGETYCZNEJ ŚREDNIEGO NAPIĘCIA
- STREFA OCHRONY FUNKCYJNEJ TERENU WOKÓŁ ISTNIEJĄCEJ NAPIĘTRZNEJ LINII ELEKTROENERGETYCZNEJ WYSOKIEGO NAPIĘCIA
- STREFA KONTROLOWANA GAZOCIĄGU

OZNACZENIA INFORMACYJNE:

- PRZEBIEG NAPIĘTRZNEJ LINII ELEKTROENERGETYCZNEJ ŚREDNIEGO NAPIĘCIA
- PRZEBIEG NAPIĘTRZNEJ LINII ELEKTROENERGETYCZNEJ WYSOKIEGO NAPIĘCIA
- PROPONOWANY PODZIAŁ NA DZIAŁKI
- WYMIAROWANIE W METRACH



MIEJSCOWY PLAN ZAGOSPODAROWANIA PRZESTRZENNEGO W CZĘŚCI OBRĘBU
GEODEZYJNEGO NOWE GIZEWO, GMINA SZCZYTNO

PROJEKTANT

mgr inż. Emilia Gałuszka - Wronka

PODPIS

ZALĄCZNIK NR 1
ARKUSZ NR 2

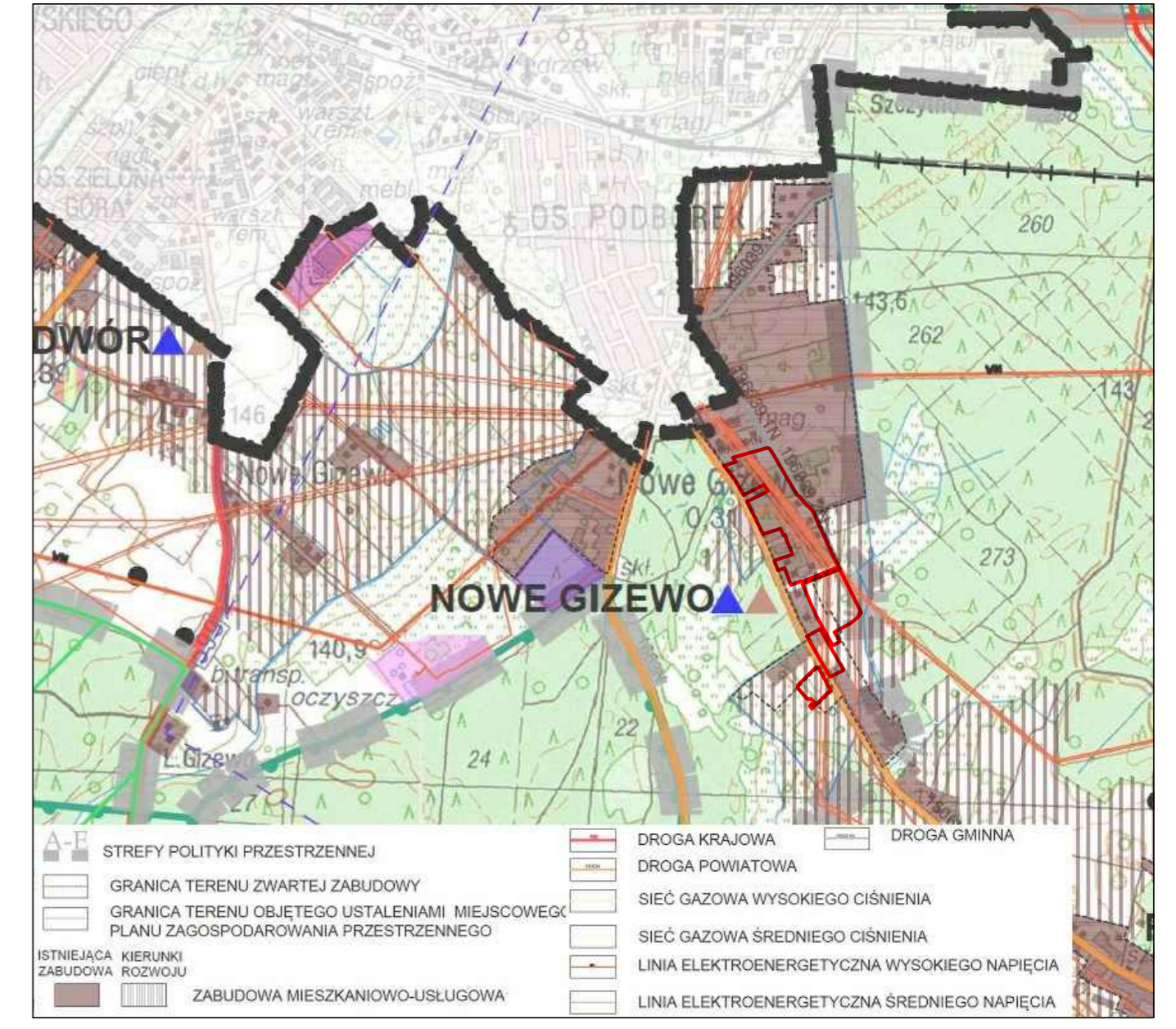
SKALA
1:1000

DATA:
04.2022

MIEJSCOWY PLAN ZAGOSPODAROWANIA PRZESTRZENNEGO W CZĘŚCI OBREBU GEODEZYJNEGO NOWE GIZEWO, GMINA SZCZYTNO

Załącznik nr 1,
Arkusz nr 3,
do Uchwały nr ...
Rady Gminy Szczytno z dnia ...r.

WYRYS ZE STUDIUM UWARUNKÓW I KIERUNKÓW
ZAGOSPODAROWANIA PRZESTRZENNEGO GMINY SZCZYTNO



GRANICA PLANU W ZASIĘGU ARKUSZA NR 3

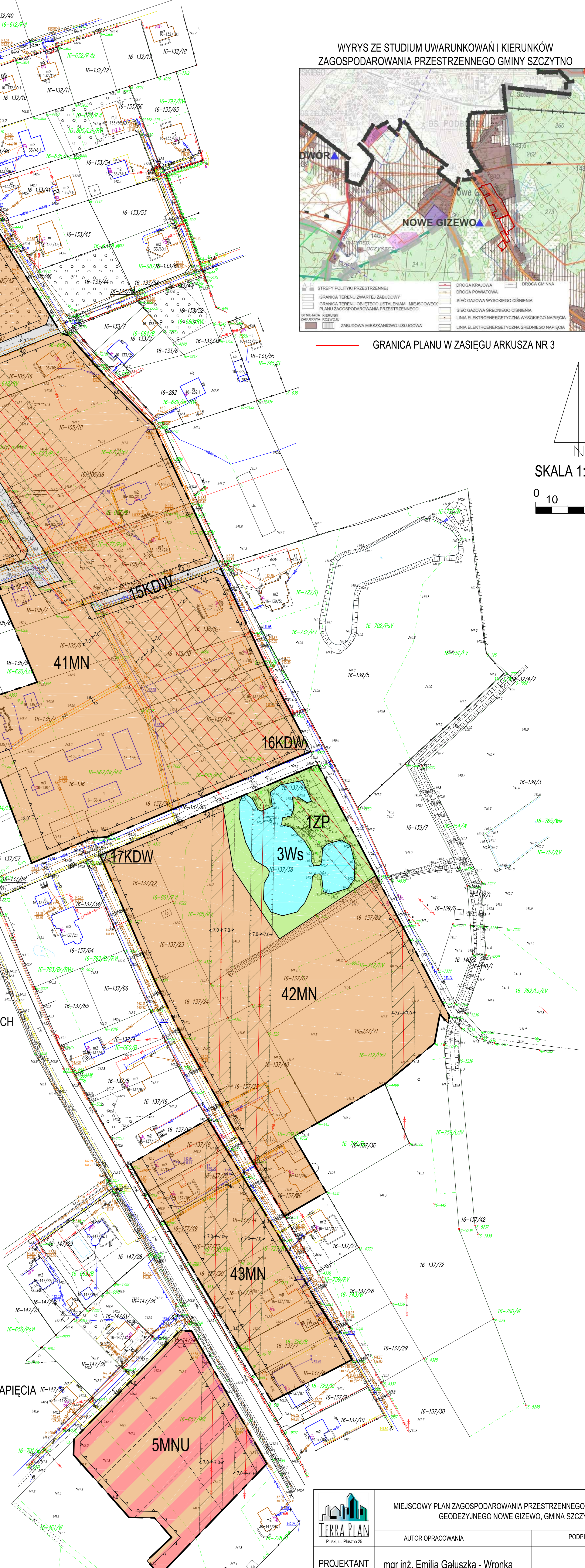


USTALENIA:

- GRANICA PLANU
- LINIE ROZGRANICZAJĄCE TERENY O RÓŻNYM PRZEZNACZENIU LUB RÓŻNYCH ZASADACH ZAGOSPODAROWANIA
- NIEPRZEKRACZALNA LINIA ZABUDOWY
- MN TERENY ZABUDOWY MIESZKANIOWEJ JEDNORODZINNEJ
- MNU TERENY ZABUDOWY MIESZKANIOWO-USŁUGOWEJ
- ZP TERENY ZIELENI URZĄDZONEJ
- Ws TERENY ŚRÓDLĄDOWYCH WÓD STOJĄCYCH
- KDW TERENY DRÓG WEWNĘTRZNYCH
- STREFA OCHRONY FUNKCYJNEJ TERENU WOKÓŁ ISTNIEJĄCEJ NAWIETRZNEJ LINII ELEKTROENERGETYCZNEJ ŚREDNIEGO NAPIĘCIA
- STREFA KONTROLOWANA GAZOCIĄGU

OZNACZENIA INFORMACYJNE:

- PRZEBIEG NAWIETRZNEJ LINII ELEKTROENERGETYCZNEJ ŚREDNIEGO NAPIĘCIA
- PROPONOWANY PODZIAŁ NA DZIAŁKI
- WYMIAROWANIE W METRACH



MIEJSCOWY PLAN ZAGOSPODAROWANIA PRZESTRZENNEGO W CZĘŚCI OBREBU
GEODEZYJNEGO NOWE GIZEWO, GMINA SZCZYTNO

| | | | |
|-------------------|-----------------------------------|--------|-------------------------------|
| AUTOR OPRACOWANIA | mgr inż. Emilia Gałuszka - Wronka | PODPIS | Załącznik nr 1 Arkusz nr 3 |
| PROJEKTANT | mgr inż. Emilia Gałuszka - Wronka | | SKALA 1:1000 |
| | | | DATA: 04.2022 |