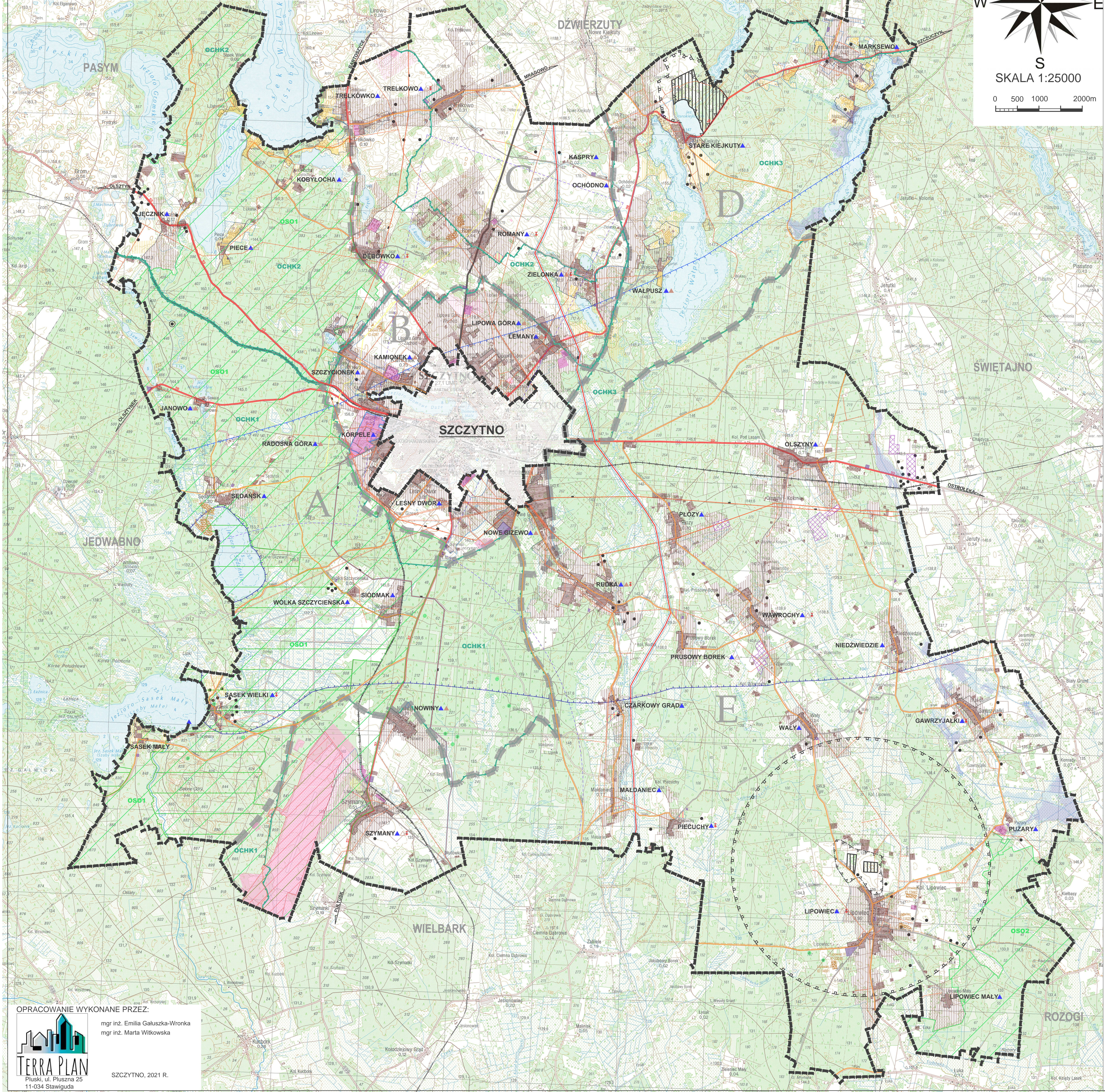


# STUDIUM UWARUNKOWAŃ I KIERUNKÓW ZAGOSPODAROWANIA PRZESTRZENNEGO GMINY SZCZYTNO

## KIERUNKI ZAGOSPODAROWANIA PRZESTRZENNEGO

ZAŁĄCZNIK NR 2A  
DO UCHWAŁY NR...  
RADY GMINY SZCZYTNO Z DNIA...



**LEGENDA:**

- GRANICA GMINY
- SZCZYTNO SIEDZIBA GMINY
- LIPOWIEC MIEJSCOWOSCI
- PASYMY GMINY SASIEDNIE

**ZASADY REALIZACJI POLITYKI PRZESTRZENNEJ:**

- STREFY POLITYKI PRZESTRZENNEJ
- GRANICA TERENU ZWARTEJ ZABUDOWY
- GRANICA TERENU OBJĘTEGO USTALENIAMI MIEJSCOWEGO PLANU ZAGOSPODAROWANIA PRZESTRZENNEGO

**STRUKTURA FUNKCJONALNO-PRZESTRZENNA:**

- |                            |                         |  |
|----------------------------|-------------------------|--|
| <b>ISTNIEJĄCA ZABUDOWA</b> | <b>KIERUNKI ROZWOJU</b> |  |
|                            |                         | ZABUDOWA MIESZKANIOWO-USLUGOWA                             |
|                            |                         | ZABUDOWA TURYSTYKI I REKREACJI                             |
|                            |                         | ZABUDOWA PRODUKCJI, SKLADÓW, MAGAZYNÓW I USŁUG UCIAŻLIWYCH |
|                            |                         | TERENY SPECJALNE   |
|                            |                         | TERENY SPORTU I REKREACJI                                  |
|                            |                         | ROLNICZA PRZESTRZEŃ PRODUKCYJNA                            |
|                            |                         | CMENTARZ   |

**UKŁAD KOMUNIKACYJNY:**

- |  |                  |  |                |
|--|------------------|--|----------------|
|  | DROGA KRAJOWA    |  | DROGA GMINNA   |
|  | DROGA WOJEWÓDZKA |  | LINIA KOLEJOWA |
|  | DROGA POWIATOWA  |  |                |

**OBSZARY OBJĘTE PRAWNYMI FORMAMI OCHRONY:**

- GRANICA OBSZARU CHRONIONEGO KRAJOBRAZU:
  - OCHK1 PUSZCZY NAPIWODZKO-RAMUCKIEJ
  - OCHK2 POJEZIERZA OLSZTYŃSKIEGO
  - OCHK3 SPYCHOWSKI
- OBSZAR NATURA 2000 - OBSZAR SPECJALNEJ OCHRONY PTAKÓW:
  - OSO1 PUSZCZA NAPIWODZKO-RAMUCKA
  - OSO2 PUSZCZA PISKA
- OBSZAR NATURA 2000 - SPECJALNY OBSZAR OCHRONY SIEDLISK OSTOJA NAPIWODZKO-RAMUCKA
- OBSZAR MAJĄCY ZNACZENIE DLA WSPÓLNOTY OSTOJA PISKA
- ZESPÓŁ PRZYRODNICZO-KRAJOBRAZOWY RZĘKA BABANT I JEZIORO BIAŁE
- POMNIK PRZYRODY /ILOŚĆ/

**OBIEKTY I OBSZARY OBJĘTE OCHRONĄ KONSERWATORSKĄ:**

- STANOWISKO ARCHEOLOGICZNE
- STANOWISKO ARCHEOLOGICZNE O WŁASNEJ FORMIE KRAJOBRAZOWEJ
- LICZBA ZABYTKÓW WPISANYCH DO REJESTRU ZABYTKÓW W MIEJSCOWOŚCI

**INFRASTRUKTURA TECHNICZNA:**

- SIĘĆ GAZOWA WYSOKIEGO CIŚNIENIA
- SIĘĆ GAZOWA ŚREDNIEGO CIŚNIENIA
- STACJA REDUKCYJNA GAZU
- LINIA ELEKTROENERGETYCZNA NAJWYŻSZEGO NAPIĘCIA 400KV
- LINIA ELEKTROENERGETYCZNA WYSOKIEGO NAPIĘCIA
- LINIA ELEKTROENERGETYCZNA ŚREDNIEGO NAPIĘCIA
- MIEJSCOWOŚCI ZWODOCIĄGOWANE
- MIEJSCOWOŚCI SKANALIZOWANE
- MIEJSCOWOŚCI PRZEWDYWANE DO SKANALIZOWANIA

**TERENY OKREŚLONE NA PODSTAWIE PRZEPISÓW ODRĘBNYCH:**

- ZŁOŻE KOPALIN /NAZWA, NR ID/
- GRANICA UDOKUMENTOWANEGO ZBIORNIKA WÓD PODZIEMNYCH NR 213 OLSZTYN
- GRANICA NIUDOKUMENTOWANEGO ZBIORNIKA WÓD PODZIEMNYCH NR 215 SUBNIECKA WARSZAWSKA
- TEREN ZAMKNIĘTY
- GRANICA STREFY OCHRONNEJ TERENU ZAMKNIĘTEGO
- GRANICA TERENU WYŁĄCZONEGO Z ZAINWESTOWANIA
- TEREN PORTU LOTNICZEGO OLSZTYN-MAZURY
- GRANICA TERENU O OGRANICZONEJ WYSOKOŚCI ZABUDOWY
- GRANICA SPECJALNEJ STREFY EKONOMICZNEJ
- OBSZAR ROZMIESZCZENIA URZĄDZEŃ FOTOWOLTALICZNYCH WYTWARZAJĄCYCH ENERGIĘ Z ODNAWIALNYCH ŹRÓDEŁ ENERGII O MOCY PRZEKRACZAJĄCEJ 100KW, WRAZ ZE STREFĄ OCHRONNĄ
- OBSZARY SZCZEGÓLNEGO ZAGROŻENIA POWODZIĄ:**
  - O PRAWDOPODOBIENSTWIE WYSTĄPIENIA POWODZI RAZ NA 10 LAT (Q=10%)
  - O PRAWDOPODOBIENSTWIE WYSTĄPIENIA POWODZI RAZ NA 100 LAT (Q=1%)